

MULTIPAR EQUILIBRE GESTION FLEXIBLE

ex Multipar Equilibre

31/01/11

OBJECTIF DE GESTION

Le FCPE « MULTIPAR EQUILIBRE GESTION FLEXIBLE » est nourricier du FCP maître « CAMGESTION EQUILIBRE FLEXIBLE ».

La performance du FCPE pourra être différente de celle du fonds maître, notamment à cause de ses frais de gestion propres. Sur la durée minimale de placement recommandée de 4 ans, le fonds a pour objectif de rechercher la performance des marchés de taux, et des marchés d'actions. Le gérant privilégie une exposition définie de façon discrétionnaire par une répartition flexible entre les marchés de taux et d'actions, via des OPCVM. Cette forme de gestion ne nécessite pas d'indicateur de référence. Toutefois, à des fins de parfaite lisibilité des résultats de gestion, le portefeuille pourra être rapproché à posteriori de l'indice composite suivant : 45 % DJ Euro Stoxx300 (dividendes réinvestis) + 55 % Euro MTS Global, puisque le fonds est géré sur l'Europe.

PERFORMANCES NETTES EN EUROS

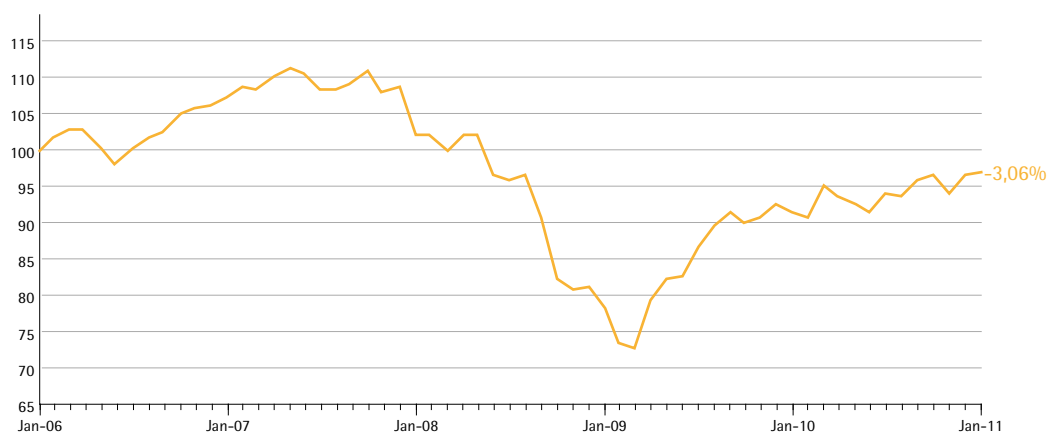
PERFORMANCES CUMULEES NETTES DE FRAIS

	Depuis le début de l'année	1 an glissant	3 ans glissant	5 ans glissant	Depuis le lancement
FCPE	0,34%	6,09%	-4,94%	-3,06%	124,96%

PERFORMANCES ANNUELLES NETTES DE FRAIS

	2010	2009	2008	2007	2006
FCPE	4,29%	14,20%	-25,31%	2,34%	8,25%

EVOLUTION DE LA VALEUR LIQUIDATIVE SUR 5 ANS GLISSANTS



Les performances passées ne préjugent pas des résultats futurs.

CARACTERISTIQUES

- **Durée de placement**
4 ans minimum
- **Echelle de risque**
(1 : faible - 6 : très élevé)



- **Forme juridique**
FCPE
- **Classification AMF**
Diversifié
- **Nature du Fonds**
Multi-entreprise / fonds nourricier
- **De droit**
Français
- **Actif net**
301,08 M Euros
- **Valeur de Part**
5,60 Euros
- **Périodicité de valorisation**
Quotidienne
- **Date de lancement**
31/12/93
- **Société de gestion**
BNP Paribas Asset Management
- **Dépositaire**
BNP Paribas Securities Services
- **Modalités des souscriptions/rachats**
Vous trouverez les détails concernant les ordres de souscription et de remboursement dans les notices d'information des FCPE.

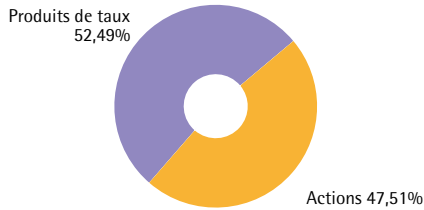


BNP PARIBAS
ÉPARGNE & RETRAITE ENTREPRISES

A BNP Paribas Investment Partner

COMPOSITION

Répartition par types d'actifs
(Hors produits dérivés)



Les 10 principales lignes

Valeurs	% actif
LYXOR ETF EUROMTS GLOBAL SI	10,81
CDC EURO SOUV.	4,96
HSBC EURO GVT BOND C	4,84
CAMGESTION CAPI OBLIG	4,77
PICTET EURO GOV.BDS I EUR C.	3,39
SA 1	3,30
LYXOR ETF DJ EURO STOXX 50	3,09
SGAM INV.EURO CORP.1-3 FCP3DEC	3,07
CAMGEST.EUROBLIG O C FCP 3DEC	2,98
ODDO GENERATION A FCP 3DEC	2,78

ANALYSE DE RISQUE (1 An)

Risque Absolu (données quotidiennes)
- Perte maximum -5,84%

Risque Absolu (données hebdomadaires)
- Volatilité du fonds 8,08%
- Volatilité de l'indice de référence 9,75%

Risque Absolu (données mensuelles)
- % de mois positifs 50,00%
- Perf mensuelle la plus élevée 4,61%
- Perf mensuelle la moins élevée -2,69%

Risque Relatif (données hebdomadaires)
- Tracking error 4,57%
- Ratio d'information -0,02
- Ratio de Sharpe 0,49

Risque Relatif (données mensuelles)
- Alpha 0,08
- Bêta 0,85
- R2 0,91

PRINCIPAUX CONTRIBUTEURS À LA PERFORMANCE

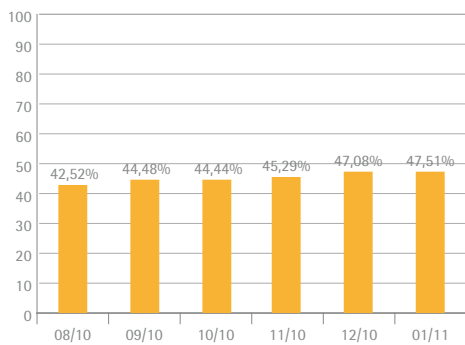
Meilleurs contributeurs

Libellé OPCVM	Contribution
LYXOR ETF DJ EURO STOXX 50	0,18%
PIONEER EUROLAND EQUITY I CAP.	0,09%
SA 1	0,08%

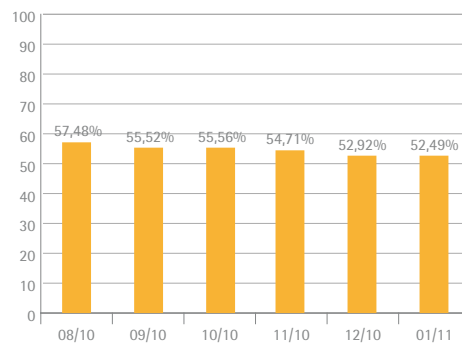
Moins bons contributeurs

Libellé OPCVM	Contribution
CARDIF ACTIONS CROISSANCE I	-0,07%
LYXOR ETF EUROMTS GLOBAL SI	-0,06%
OYSTER EUROPEAN OPPORTUNITIES	-0,05%

EXPOSITION ACTION



EXPOSITION TAUX



COMMENTAIRE DE GESTION TRIMESTRIEL

Rédigé le 31/12/10

Après une année 2009 de rattrapage sur les actifs risqués, 2010 fut une année de transition rythmée par les risques de rechute des économies, les problèmes de déficits publics d'une part et les bonnes nouvelles en provenance des entreprises (résultats publiés globalement satisfaisants) ainsi qu'une amélioration visible des données macro-économiques des deux cotés de l'Atlantique d'autre part. En analysant les performances individuelles 2010 de chaque grande classe d'actif, le bilan apparaît contrasté. Les actions zone Euro terminent l'année à l'équilibre avec, toutefois, une grande dispersion entre les indices, l' Eurostoxx 50 s'inscrivant, lui, légèrement dans le rouge. Les obligations, au sens large, finissent l'année en performance légèrement positive avec, là aussi, de très fortes disparités entre zone (Allemagne vs pays périphériques). Notons aussi que ces performances Actions et Obligations se sont inscrites dans un régime de volatilité élevé. Concernant la poche Actions, nos choix d'OPCVM se sont avérés fructueux puisque nombre d'entre eux réalisent des performances bien supérieures à l'indice Eurostoxx 50 (ECHIQUIER MAJOR, ODDO GENERATION, OYSTER EUROPEAN OPPORTUNITIES, pour ne citer que ceux qui sont à plus de 20% de performance annuelle). Dans ce contexte, la performance du fonds ressort positive et au dessus de son indice de référence.

Ce document présente les caractéristiques des supports financiers éligibles aux dispositifs d'épargne salariale et d'assurance collective du Groupe BNP Paribas. Il contient des éléments d'information et des données chiffrées considérés comme fondés ou exacts le jour de leur établissement. Il est produit à titre d'information et ne doit pas être considéré comme une offre de vente ou de prescription. Nous vous rappelons que les notices de ces supports doivent être remises à vos salariés afin que ceux-ci puissent prendre connaissance de leurs caractéristiques avant toute décision d'investissement. Celles-ci sont mises à leur disposition dans leurs espaces privés accessibles à partir de notre site Internet www.epargne-retraite-entreprises.bnpparibas.com. Les performances passées ne préjugent pas des résultats futurs.